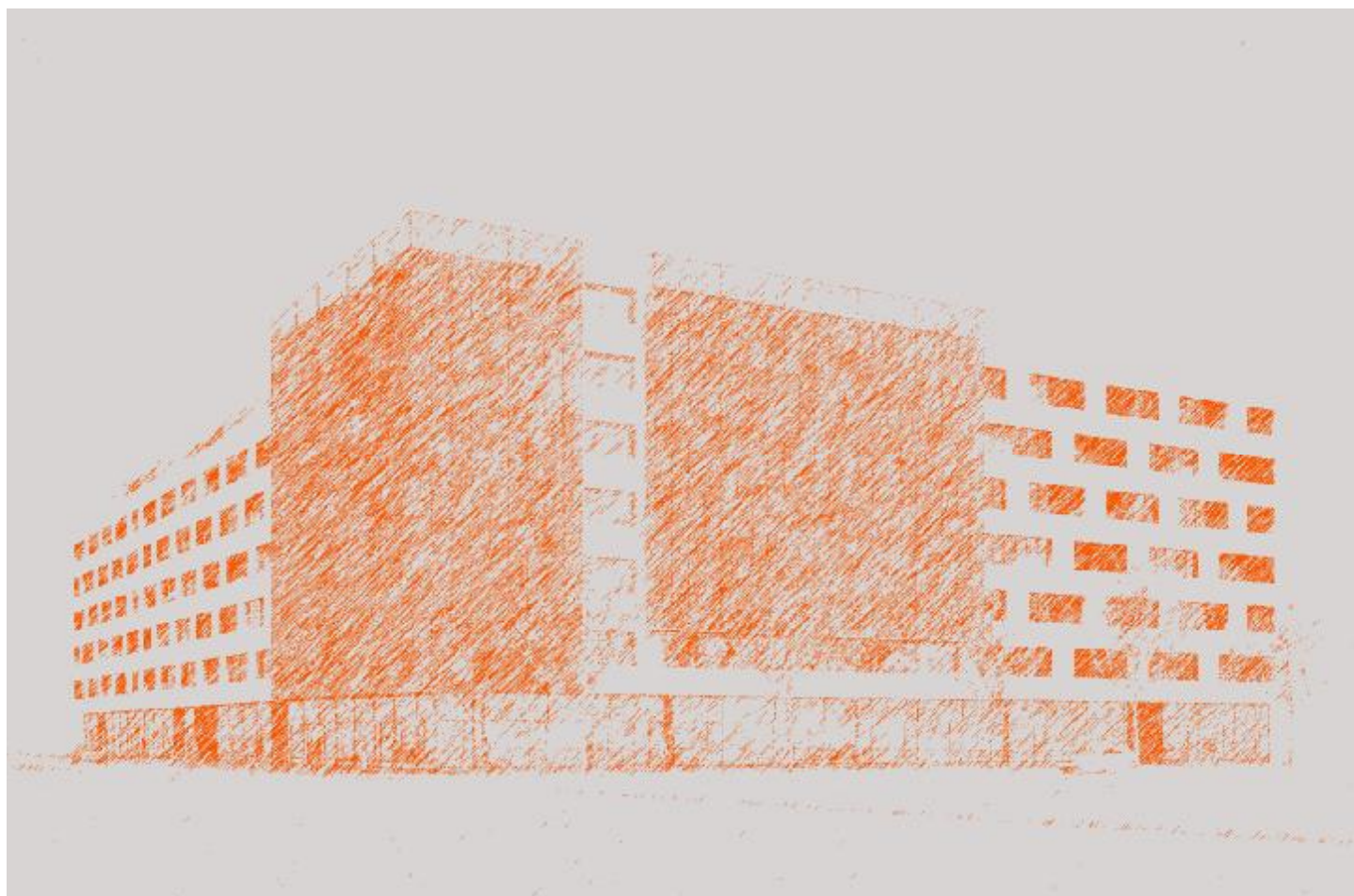




# SPECIFIKACIJA STANDARDA I OPREME LOKALA SPG VRBANIĆEVA

11-2009





## 1.0. OBJEKT

- 1.1. KONSTRUKCIJA
- armirano-betonski nosivi zidovi i stupovi
  - armirano-betonske monolitne međukatne ploče
  - pregradni zidovi izvedeni po sistemu Knauf W112 (obostrano dvije knauf ploče sa ispunom min. vune - rezultira povećanom zvučnom izolacijom)
- 1.2. FASADA
- kontinuirana staklena fasada sa kvalitetnim IZO staklom LOW-e k=1,1

## 2.0. DISPOZICIJA

- 2.1. PRIZEMLJE
- lokali su smješteni u prizemlju
- 2.2. PODRUM
- pripadajući podrumski prostori povezani su sa lokalom putem internog stubišta
- 2.3. TERASE
- pripadajući vanjski prostori u prizemlju na dvorišnoj strani

## 3.0. SPREMIŠTA

- osigurana ventilacija
- pod popločen talijanskim keramičkim pločicama GRES I klase
- zidovi gletani i bojani poludisperzivnom bojom
- izveden sustav vatrodojave

## 4.0. GARAŽE

- glavna ulazna rampa sa elektromotorom na daljinsko upravljanje
- cijeli prostor zaštićen sprinkler instalacijom i sustavom dojave CO
- prostor pod videonadzorom
- garažna vrata na daljinsko upravljanje (sekcijaska niskošumna )
- zidovi gletani i bojani poludisperzivnom bojom
- pod popločen talijanskim keramičkim pločicama GRES I klase
- sve instalacijske cijevi zatvorene u knauf
- osigurana prisilna odsisna ventilacija te nadoknada svježeg zraka (paljenje vent.uklopnim satovima i indikatorima ugljičnog monoksida)

## 5.0. OKOLIŠ

- uređena hortikultura sa sistemom navodnjavanja
- pješački dijelovi, terase na terenu i parking popločeni betonskim ili kamenim pločama
- predviđeno zasebno mjesto za smještaj smeća

## 6.0. VISINE I MATERIJALI

- 6.1. VISINA PROSTORA
- prizemlje : svjetla visina od poda do spušenog stropa 380 cm (knauf spušteni strop do 33cm zbog provođenja instalacija)
  - podrum : svjetla visina od poda do sp. stropa 280 cm (knauf spušteni strop do 16cm zbog provođenja instalacija)
  - ovisno o veličini i namjeni prostora i potrebom za ventilacijom, visina prostora mjestimično može biti i manja
- 6.2. STOLARIJA
- unutarnja stolarija visine 220 cm sa zvučno izoliranim krilom i širokim lajsnama
- 6.3. SANITARNI ČVOROVI
- zidovi sanitarnih čvorova opločeni keramikom I klase do visine 240 cm
  - jednoručne armature tip kao 'GROHE' ili sl.
  - konzolne sanitarije
  - u sve sanitarne čvorove ugrađena je najnovija generacija GEBERIT ugradbenih vodokotlića, koje odlikuje nečujnost, higijena i dugotrajna pouzdanost, sa tipkom kao jedinim vidljivim elementom .
  - ugrađena ventilacija wc školjke, tip kao GEBERIT Aerotec90
- 6.4. ČAJNE KUHINJE
- ventilirane i opremljene svim potrebnim instalacijama za kuhinjske uređaje
- 6.5. ZIDOVI
- završna obrada - gletanje i bojanje poludisperzivnom bojom
- 6.6. PODOVI
- u prizemlju završna obloga porculanske ploče 60/60cm
  - u podrumu završna obloga GRES pločice I klase
- 6.7. STROPOVI
- ravni knauf spušteni strop, ugrađena rasvjeta

## 7.0. INSTALACIJE

- 7.1. VODA I KANALIZACIJA
- posebno brojilo vode za svaki lokal
  - vodovodne instalacije izvedene novom tehnologijom tj. uporabom PEX cijevi
  - kanalizacione vertikale izvedene niskošumećim "VAVIN" ili sl. cijevima radi smanjenja buke, ugradbeni vodokotlići
- 7.2. GRIJANJE I HLAĐENJE
- etažno grijanje i priprema potrošne tople vode putem toplane (trenutno najmoderniji oblik grijanja i pripreme tople vode putem vrelovodnog sustava HEP toplinarstvo d.o.o)
  - zajednička toplinska podstanica u podrumu
  - individualna toplinska podstanica za svaki prostor sa zasebnim brojiлом
  - daljinsko očitavanje brojila
  - instalacija za grijanje izvedena je podžbukno PEX cijevima
  - etažni inverterski sustav hlađenja : klima uređaji klase SAMSUNG, vanjske jedinice smještene su na krovu objekta
- 7.3. VENTILACIJA
- prisilna ventilacija u prostorijama bez prirodne ventilacije
- 7.4. ELEKTROINSTALACIJE
- elektro brojila u zajedničkom prostoru (u podrumu)
  - utičnice i prekidači klase *BTICINO, SIEMENS ili sl.*
  - ugrađene lampe
  - u svim prostorima izvedena vatrodojava sa centralom



## 8.0. OPĆENITO

- Održavanje i upravljanje zgradom preuzima VMD SERVIS.  
Održavanje će se vršiti prema programu koji će biti naknadno izrađen.
- Sva oprema kao referentna zgrada - POSLOVNI CENTAR VMD , Ulica grada Vukovara 269D
- Svi materijali korišteni u izgradnji kao i ugrađena oprema vrhunske su kvalitete.
- Garancija na konstrukciju i hidroizolaciju je 10 godina,  
za ostale radove 3 godine (standard u Hrvatskoj je 2 godine),  
a za opremu i uređaje u skladu sa proizvođačem.
- Prilikom izvedbe moguća su odstupanja u mjerama do 2%.
- Oprema čajne kuhinje, uredski namještaj, telefonska centrala te oprema za kompjutersko povezivanje (aktivna oprema) nije uključena u cijenu.